

PipeBloc EL är en 25 m lång, 40 mm bred rulle av svällande material som är sammansatt av en elastomer termoplastisk polymer med bindemedel för att skapa en produkt med hög expansionsvolym och god trycktätning. Produkten ger stor allsidighet när man installerar på plats. När plaströr av olika typer mjuknar och deformeras vid brand, då fyller Pipebloc EL det hålrum som uppstår. **Pipebloc EL är testad till upp till EI120.** Testat på rör (se tabell) upp till 200 mm diameter genom **flexibel vägg samt homogena golv/tak och väggar.**

KOMPATIBEL MED

PVC

PP

PE

CE

1121

Producent: FSJ Limited
Westminster Industrial Estate
Tamworth Road
Measham
DE12 7DS, UK
15
1121-CPR-JA5082

ETA-15/0491
ETAG 026-Part 1
ETAG 026-Part 2
PIPEBLOC EL
"see ETA-15/0491 for relevant characteristics"

EN1366-3

EN13501-2

EN ISO 11358:1997

EN ISO 10563:2005

EN ISO 3251



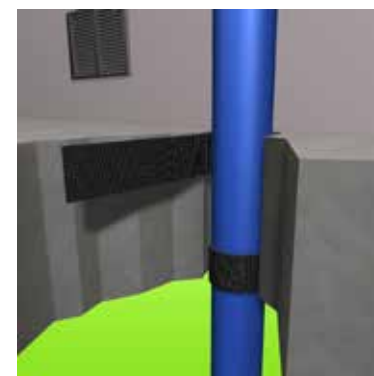
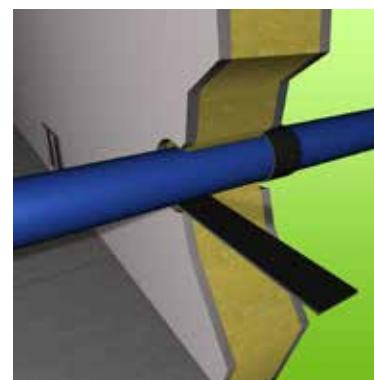
CF5368



EOV Sverige AB
Hyvelvägen 3
44432 Steungsund
Telefon: 0303 65420
www.eldochvatten.se

Installation:

- Placera rörmanschetten runt röret och säkra med tejp. Se tekniskt datablad eller tabell nedan för rätt antal varv.
- Justera positionen av varje rörmanschett så att ytterkanten av rörmanschetten är i linje med golvkanten.
- Försegla över skarven med EOY Pyrocustic Brandfogmassa.
- Behåll en notering av installationen.



PIPEBLOC® EL RÖRMANCHETT

KONFIGURATION FÖR UPP TILL 120 MINUTER BRANDSKYDD

rör diam (utsida) mm	Antal varv	tjocklek	längd (sannolik) i mm
40	1	2	126
55	2	4	352
63	2	4	402
75	2	4	478
82	2	4	521
90	3	6	867
110	3	6	1055
125	4	8	1608
160	4	8	2047
200	5	10	3203