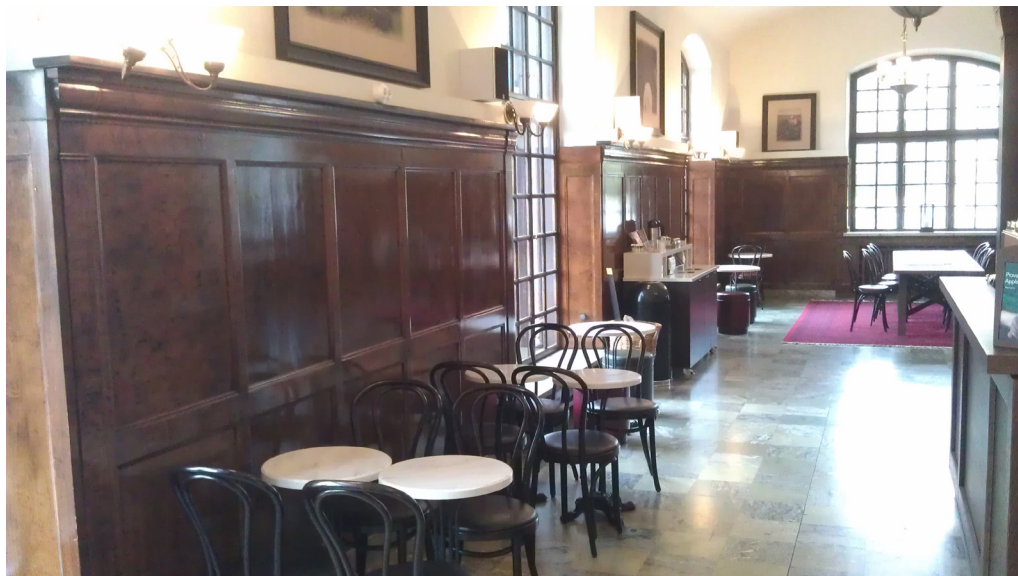




VI JOBBAR AKTIVT MED PASSIVT BRANDSKYDD

www.eldochvatten.se info@eldochvatten.se t: +46 (0)303 654 20

PROJEKT DÄR VÅRA PRODUKTER ÄR I BRUK



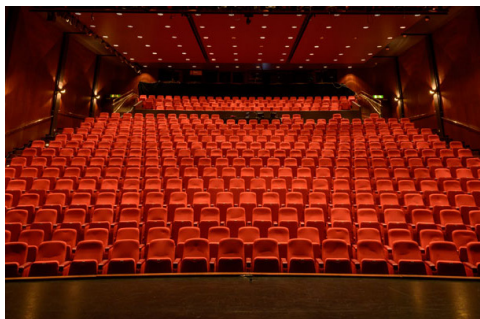
Starbucks coffe shop i Malmö. Träpanel behandlad med ES/VFR flamskyddslack till B-s1,d0

Artipelag konsthall på Värmdö. Alla innerväggar målade med HW01 brandskyddsfärg till E130



Passivt brandskydd är gjort för att vara osynligt. Vi är stolta över att leverera material och kunskap till flera viktiga byggnader i Sverige. Vi är också nöjda med att du inte märkt något.

Storsjöteatern i Östersund. Behandlad med QVFR flamskyddslack till B-s1,d0

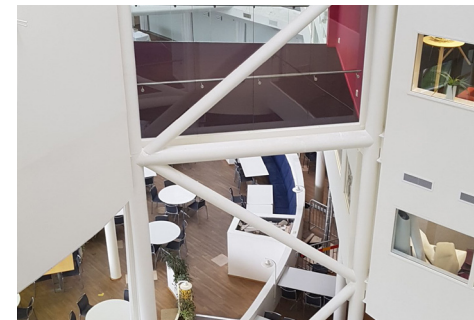


Dörrar på Gripsholms Slott brandskyddsmålade med HW01

Sporthall och ishall är flamskyddslackat med QVFR klarlack i nybyggnad av CIK Arena Knivsta



Ulls Hus i Ulltuna. Interiört trä behandlat med ES/VFR flamskyddslack till B-s1,d0



Läppstiftets kontorslokaler i Älvporten, Göteborg är målat med stålfärg Con-Rfb



Biblioteket i Helsingborg. Interiört trätak behandlat med HW02 till E130



Gullmarstrand Hotell och Konferens i Fiskebäckskil är Flamskyddad med QVFR Vitfärg

HW01 är en vattenbaserad vit färg.

Vid en brand sväller färgen och bildar en skyddande barriär mot underlaget. Den unika formulan ger fördelen att befintlig färg inte behöver skrapas av innan brandskyddsfärgen läggs på.

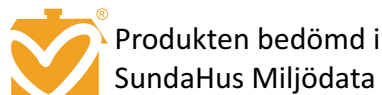
Det är viktigt att instruktionerna följs noga vid appliceringen. HW01 ska/bör täckmålas med EOv toppfärg i utsatta miljöer så snart den torkat. HW01 används ofta för att höja brandskyddet på befintliga trädörrar.

HW02 är en transparent vattenbaserad klar lack. Precis som HW01 sväller lacken och bildar en skyddande barriär mot underlaget. Den unika formulan ger fördelen att befintlig färg inte behöver skrapas av innan brandskyddslacken läggs på.

HW02 ska blandas med en bifogad accelerator innan användning och det är nödvändigt att instruktionerna följs noga vid appliceringen. Observera att HW02 ska täcklackas med EOv Toppfärg så snart den torkat, till skillnad mot HW01. Så länge som topplacken är i god kondition är brandskyddet intakt, år efter år.



Dörrarna på Gripsholms slott är behandlade med HW01



Produkten bedömd i SundaHus Miljödata



Testdata

EI60 & EW60 enligt EN13501-2 EN1364-1, EN1363-2	K210 enligt EN 13501-2 + A1:2009	B-s1, d0 enligt EN13501-1, EN13823	Third party factory control
Dörruppradering till 30 minuter EN1364-1, EN1363-2	Alla dokument tredjeparts-kontrollerade	UL/US ASTM E84-13A ref R27872	UL/CAN ref BMQX7.R27872
Bedömd av Sunda Hus	EN ISO 9001:2008		

Specifikation

Vår referens	HW01 (vit) HW02 (klar) EOv toppfärg (vit)
Storlek	5 L, 10 L. 48 x 10 L på full pall
Åtgång	HW: 8 m ² per liter och strykning 125μ
Hållbarhetstid	HW01: 1 år, HW02: 4 månader när mixad - 1 år omixad (obruten förpackning)
Kemi/underlag	Vattenburen. Produkten kan appliceras på nya och tidigare målade ytor. Hårdträ kan behöva en primer
Applicering	Färgpump, pensel eller roller. Observera att produkten är hygroskopisk och kräver en topplack
Brandskydd	B-s1,d0: Kräver ett lager á 125μ K210 tändskyddande beklädnad EI30: Kräver två lager á 125μ EI60: Kräver tre lager á 125μ

EOV TOPPFÄRG/LACK

EOv toppfärg/lack är en vattenbaserad snabbtorkande toppmålning/lackning för inomhusbruk för trä. EOv toppfärg/lack ska appliceras så snart brandskyddsfärgen/lacken har torkat. Avsedd för bruk med HW-serien och ES/VFR. Glansgraden är matt för EOv toppfärg och halvblank för EOv topplack. EOv toppfärg/lack appliceras med pensel, rulle eller spruta.

Specifikation

Vår referens	EOv toppfärg (vit) EOv Topplack (klar)
Storlek	5 L, 10 L. 48 x 10 L på full pall
Åtgång	HW: 10-12 m ² per liter och strykning 85-100μ
Hållbarhetstid	1 år obruten förpackning
Applicering	Färgpump, pensel eller roller



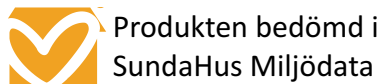
Artipelag konsthall på Värmdö - behandlad med HW01

Flamskyddande vattenbaserad färg/lack för applicering på trä eller träbaserade produkter. QVFR finns som vit färg och klar lack. QVFR är avsedd för inomhusbruk och behöver inget täcklager. Den är testad på tidigare målat barr. QVFR fungerar väl över existerande färglager.

QVFR är en tvådelslösning och måste appliceras i rätt ordning: QVFR1 följt av QVFR2. Glansgraden för QVFR klar är halvblank och för QVFR vit är den matt.



Storsjöteatern i Östersund. Invändig fanér är flamskyddad med QVFR Klarlack



Produkten bedömd i SundaHus Miljödata



TG nr 1450

Specifikation

Vår referens	QVFR flamskyddsfärg/lack (vit eller klar)
Kulör	Vit färg eller klar lack.
Storlek	5 L, 10 L. 48 x 10 L på full pall.
Åtgång	12 m2 per liter och strykning
Hållbarhetstid	1 år (för både vit och klar) obruten förpackning
Förvaring	Frostfritt.
Kemi/underlag	Vattenburen. Produkten kan appliceras på nya och tidigare målade ytor
Applicering	Färgpump, pensel eller roller
Brandskydd	B-s1,d0: ett lager QVFR 1 á 85 µ + ett lager QVFR 2 á 85 µ

Testdata

B-s1,d0 enligt EN13501-1	3:e parts fabrikskontroll	Testad på tidigare målad yta.	Typgodkänd TG 1450
SBI: EN 13823 SFI: EN 11925-2, antändning	Bedömd av Sunda Hus & Byggarubdomningen	EN ISO 9001:2008	



Gullmarstrand Hotell och Konferens i Fiskebäckskil är Flamskyddad med QVFR Vitfärg

QVFR är en flamskyddsfärg och lack. Med QVFR behöver du ingen annan topplack. Färgen/lacken appliceras i två tunna lager för att nå B-s1,d0. QVFR är enkel att arbeta med.

ES/VFR är en vit eller transparent flamskyddsfärg/lack för trä. Den är utvecklad och testad för att förhindra flamspridning. Detta är ofta ett krav i stora publika lokaler som sjukhus, bibliotek, flygplatser samt utrymningsvägar och liknande. ES/VFR är vattenburen och kan appliceras på nya och tidigare målade ytor. Den kräver en topplack, denna kan vara normal färg eller lack av bra kvalitet. Testa alltid på liten yta först. ES/VFR har en gedigen testkatalog på olika underlag. Den är också testad med EOV toppfärg/lack.



Ulls Hus vid SLU - skyddat med ES/VFR



Produkten bedömd i
SundaHus Miljödata

Testdata

B-s1,d0 enligt EN13501-1,	EN 11925-2, antändning	EN13823 (SBI)
Alla dokument tredjepartskontrollerade	ES/VFR + topplack testat till B-s1,d0	Third party factory control
Bedömd av Sunda Hus	EN ISO 9001:2008	

Specifikation

Vår referens	ES/VFR flamskyddsfärg/lack
färg	vit färg, transparent lack
Storlek	5L, 10L. 48x10 L på full pall
Åtgång	10 m2 per liter och strykning
Hållbarhetstid	1 år. Förvaras frostfritt
Kemi/underlag	Vattenburen. Produkten kan appliceras på nya och tidigare målade ytor. Hårdträ kan behöva en primer.
Applicering	Färgpump, pensel eller roller. Observera att produkten kräver en topplack.
Brandskydd	B-s1,d0: Kräver två lager á 100µ Vid sprutmålning kan man lägga ett lager på 200µ



Starbucks coffee shop i Malmö - behandlad med ES/VFR

CON-RFB HS är effektiv som motståndskraftig brandskyddsfärg vilken reducerar risken för antändning samt minimerar rökutveckling vid en brand.

CON-RFB HS är vattenbaserad och innehåller inga cancerframkallande ämnen eller andra gifter. CON-RFB HS kan användas på de flesta typer stålkonstruktioner, stålplattor, aluminium, järn, trä, gips, skumisolering och de flesta porösa material. CON-RFB HS kan också användas utanpå existerande färg om bruksanvisningen följs.

Färgen har genomgått ett stort antal tester och når upp till 120 minuter beroende av dimension på materialet.



Total ombyggnad av Läppstiftet där kontorslokalerna i Älvporten, Göteborg görs om till moderna och flexibla lokaler. Målet med CON-RFB stålfärg.

Specifikation

Vår referens	CON-RFB HS
kulör	vit
Storlek	19 lit, 25 kg
Applicering	Airless spruta, pensel eller roller



Produkten bedömd i SundaHus Miljödata

BYGGVARUBEDÖMNINGEN™

Testdata

ETA 16/0160 EN13381-8:2013, EN13501-1, EN13501-2	ASTM & UL tester	R30 - R120	Indoor Air Comfort RI.se
--	------------------	------------	-----------------------------

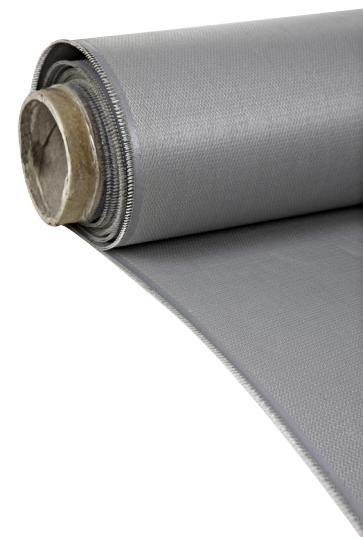
Produktspecifikation

Vår referens	THS silikonbehandlad glasfiberduk
tjocklek	0.5 mm Silvergrå glasfiberduk med flamskyddande polyuretangummi på båda sidor
bredd, längd	1550 mm bred, 50 m per rulle
Testad för	Brandmotstånd enligt testrapport är 90 minuter integritet, E90.

Vår referens	FB30 eller FB70 svällande duk
tjocklek	1 / 1,2 mm duk impregnerad med svällande färg.
bredd, längd	1220 mm, upp till 40 m per rulle
färg	FB30: röd duk. FB70: gul duk
Testad för	FB30: 36 min integritet, 15 min isolering FB70: 81 min integritet, 22 min isolering

THS brandduk är en glasfibervävd duk täckt på båda sidor med brandhämmande polyuretangummi. FB30 och FB70 är två typer av duk impregnerade med svällande färg. För temporära behov eller när andra avskärmningar behövs, på byggplatser, i vindsutrymmen etc. Häftpistol och klammer finns för enkel skarvning av brandduk. All duk avsedd för permanent installation bör sättas upp med lister för att undvika slitageskador.

Vi har också andra typer av duk. De här är våra vanligaste.



Testdata

THS	FB30	FB70
BS 476: del 20	BS 476: del 22	BS 476: del 22
90 minuter integritet	BS 476: del 23	

Brand och röklist levereras som sett för en singel dörr. Listen är producerad av utvidgande/isolerande material, med ytskikt i färgad vinyl. Den ena kanten har en rökborsteförsegling. På baksidan har listen självhäftande tejp för enkel montering. För säkerhets skull bifogas små spik för användning i längdriktningen med 300mm avstånd, man spikar genom borsten. Efter montering kan listen övermålas om man önskar (EJ rökborsten). Expanderar vid 118-120 °C

P69 Brand-och röklist har följande fördelar:

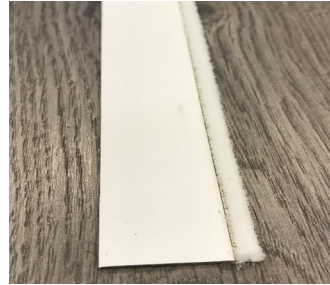
- Kan användas ner till 1 mm avstånd mellan dörr och listverk
- Skyddar mot rök och brand
- Enkel att skära med vass kniv
- Enkel installation, självhäftande (säkras med småspik)
- Lång hållbarhetstid.

Minimum avstånd på 1 mm krävs mellan dörr och dörrkarmen. På gångjärnsidan går förseglingen direkt över gångjärnen (detta hindrar inte gångjärnens funktion).



Specifikation

Vår referens	P69 ES/SDS
färg	vit, brun, svart
Storlek	säljs i set
Applicering	P69 fästs med dubbelhäftande tejp i dörrkarmen och spik genom rökborsten
Brandskydd	testade till 30 eller 60 minuter.



Detta svällande membran med en tunn vit yta för målning används för att höja brandmotståndet på t ex trädörrar. Membranet monteras ungefär som en tapet och limmas med P46 brandsäkert lim. Membranet har en tjocklek på 1 mm, bredd 900 mm och levereras på rulle (metervara). En spegeldörr med ramverk om minst 31 mm och speglar om minst 6 mm kan kompletteras till ett brandmotsånd på minst 30 minuter genom att limma produkt 38 på de tunnare partierna.

Specifikation

Vår referens	P38 brandskyddsmembran för dörrspeglar
finish	Vit, slät yta. Övermålningsbar
Storlek	1220 mm bred, säljs per meter
Installation	kapa med stilet/mattkniv, klistra fast

Testdata

EN1363-1	BS476 Part22	
----------	--------------	--

SJÄLVSTÄNGANDE GÅNGJÄRN

Självstängande gångjärn ersätter utanpåliggande dörrstängare. Passar på dörrar där man vill ha en diskret stängningsanordning, idealiska för användning i miljöer där man vill bevara utseendet. Testade av FIRA för åldrande och användning 80 000 ggr á 90°C öppning/stängning samt 90 000 ggr á 400 mm öppning/stängning.

Specifikation

Vår referens	P71 SCH självstängande gångjärn
finish	krom, vit, brun, mässing, rostfritt stål
Storlek	säljs i set om 3, gångjärnen justeras individuellt.
Installation	Levereras med skruvar
Brandskydd	EN 1634-1 till 68 minuter, BS476 part 22 till 30/60 minuter



Testdata

CE-märkt EN 1953:2002	Declaration of Performance EN 1953:2002	EW60, E60, EI45 EN 13501-2, EN1634-1
--------------------------	--	---

RÖRKLÄMMARE: Firoblok

Firoblok Rörklämmare tätar och isolerar rör av plast och metall samt kablar och ventilationstrumror och liknande genomföringar i tak, golv och väggar. Produkten fungerar i väggar av betong, lättbetong, tegel samt gips. När genomföringar behöver underhållas är rörklämmare ofta det mest effektiva brandskyddet.



Produkten bedömd i
SundaHus Miljödata



TG nr 1302 Kiwa Sverige 1913



Produktspecifikation

vår referens	P110 Firoblok Rörklämmare
Storlek	Diameter från 18 mm till 215 mm, 500 mm längd
Applicering	Firoblok rörklämmare fästs runt röret med den tejp som finns integrerad på produkten.
Brandskydd	testad till EI90 och E120.



1 Kapa till rätt längd



2 Skär längs linjen



3 Placera runt röret



4 Sätt fast tejp



5 Skjut in i väggen

Testdata

EI90 enligt EN 13501-2: 2007 + A1: 2009, EN 1366-3	E120 enligt EN 13501-2: 2007 + A1: 2009, EN 1366-3	Third party factory control	Typgodkänd TG 1302
---	---	--------------------------------	-----------------------

RÖRKLÄMMARE: Pipebloc EL®



1121

Producent: FSi Limited UK
1121-CPR-JA5082

ETA-15/0491
ETAG 026-Part 1
ETAG 026-Part 2
PIPEBLOC EL
"see ETA-15/0491 for
relevant characteristics"

Produktspecifikation

vår referens	Pipebloc EL
rördiameter	28 - 200 mm
bredd	40 mm
längd	25 m
Expansion	33 gånger vid 350°C



PipeBloc EL är en 25 m lång rulle av svällande material som är sammansatt av en elastomer termoplastisk polymer med bindemedel för att skapa en produkt med hög expansionsvolym och god trycktätning. Produkten ger stor allsidighet när man installerar på plats.

När plaströr av olika typer mjuknar och deformeras vid brand, då fyller Pipebloc EL det hålrum som uppstår. Pipebloc EL är testad upp till EI120.

Testat på rör upp till 200 mm diameter genom flexibel vägg samt homogena golv/tak och väggar.

Testdata

CE-märkt	EN ISO 11358:1997	EN ISO 3251	EN ISO 10563:2005
EN 1366-3 EI30, EI60, EI90, EI120	EN13501-1	EN13501-2	EN ISO 9001:2015

PIPEBLOC EL RÖRMANSCHETT

KONFIGURATION FÖR UPP TILL 120 MINUTER

rördiam (utsida) mm	Antal varv	tjocklek
40	1	2
55	2	4
63	2	4
75	2	4
82	2	4
90	3	6
110	3	6
125	4	8
160	4	8
200	5	10

Installation

- Placera rörmanschetten runt röret och säkra med tejp. Se tekniskt datablad eller tabell intill för rätt antal varv.
- Justera positionen av varje rörmanschett så att ytterkanten av rörmanschetten är i linje med golvkant/vägg.
- Försegla över skarven med EOY Pyrocastic Brandfogmassa.
- Behåll en notering av installationen.



1121

Tillverkare: FSi Limited UK
1121-CPR-JA5009

ETA-13/1069
ETA-13/1070
ETAG 026-Part 1
ETAG 026-Part 2
ETAG 026-Part 3
PYROCOUSTIC SEALANT
"see ETA-13/1069
& ETA-13/1070 for relevant
characteristics"

Alla rum behöver genomföringar, men alla hål och öppningar i tak, golv och väggar innebär en risk ur brandsynpunkt. Pyrocooustic Brandfogmassa är en enkomponents akrylbaserad emulsion. Produkten isolerar mot såväl brand, rök, luft och ljud. Tätningemedlet expanderar vid värme eller brand och bildar kol, som i sin tur ger upphov till en rökbarriär. Under normala förhållanden har materialet ett ljuddämpningsindex motsvarande byggnadsmaterial. Pyrocooustic Brandfogmassa är testad för flexibla och styva väggar, tak och golv. Pyrocooustic Brandfogmassa är CE-märkt.

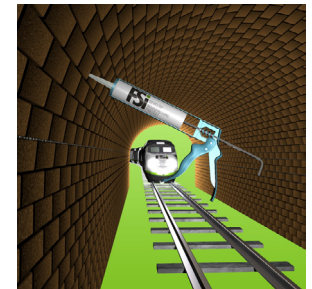


Testdata

CE-märkt	Cetifire CF517	UL, UL-US & UL-EU CAN/UL 115-11	EN 1366-3:A1+2010 EI180
EN 1366-3 EI30, EI60, EI90, EI120, EI180, EI240	ASTM-E 1966, UL 2079	EN13501-2	BS476 300 min
EN 1366-4 EI30, EI60, EI90, EI120, EI180, EI240	VOC test Indoor Air Comfort "GOLD®"	ASTM D2369-10	EN1366-1 ES30, ES60, ES90, ES120
EN10140 till 63 dB	EN1026 till 600 Pa	ISO 9046:2005, ISO 8339:2005 & ISO 7619-1:2011	LEED 2009-EQ041 SCAQMD

Produktspecifikation


Vår referens	Pyrocooustic FS310, FS600
färger	vit (andra färger vid beställning)
Storlek	patron 310 ml, folie 600 ml
Härdningstid	3 mm per dag vid 50% luftfuktighet och 23°C
klibbfri	30 minuter vid 23°C, 50% RH
fogens flexibilitet	12.5% rörelse, förblir flexibel
hållbarhetstid	18 månader
min och max fog	Minimum 5 mm djup, max 60 mm bredd
Förutsättningar	-5°C till 70°C, max 85% RH



Applicering

- Rengör alla skarvar - avlägsna damm, olja och fett.
- Maskera omgivande ytor vid behov.
- Säkerställ att fogen är fylld med backningsmaterial vid behov, PE-skum eller mineralfiber. Notera att inget backningsmaterial behövs för små till mellanstora kablar eller metallrör.
- Fyll fogen till erforderligt djup. Plana av med verktyg för att skapa en jämn yta.

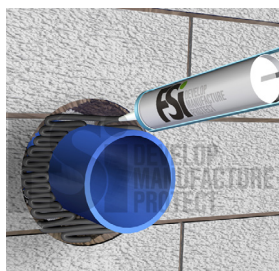
OBS: Det testade brandmotståndet har uppnåtts med tester i enlighet med EN 1366-3, EN 1366-4 & BS 476 Part 20 & 22/1987 och resultatet är beroende på testernas förutsättningar. Testerna ger dock en god indikation på förväntat brandskydd också i andra situationer än de testade. För att nå en specifik brandklass måste alla komponenter i systemet ha samma testresultat och brandklassning. Ytterligare information finns i databladet.

 1121
Tillverkare: FSi Limited UK 1121-CPR-JA5023
ETA-14/0044 ETAG 026 - Del 1 ETAG 026 - Del 2 PYROPRO HPE GRAFITFOG "see ETA-14/044 for relevant characteristics"

Pyropro HPE grafitfog är en grafitbaserad produkt som expanderar vid brand. Därigenom kan man skydda kablar och rör genom vägg. Pyropro HPE grafitfog behåller sin integritet och sina isolerande egenskaper när den används med lättbetong och gipsskivor. Produkten är vattenbaserad och behåller sin form vid applicering. Pyropro HPE grafitfog sväller vid brand så att den fyller det hålrum som finns. Väggens behåller därmed sin integritet och isoleringsförmåga.

Produktspecifikation

Vår referens	Pyropro HPE grafitfog
Färg	Grå
Storlek	patron 310 ml, folie 600 ml
Härdningstid	1.7 mm per dag
Klibbfri	15 min vid 25°, 50% RH
Hållbarhetstid	18 månader
Testad för bruk	Rör av PP, PE, PVC, metall samt med rörisolering. Kablar upp till 80 mm Ø, kabeltegar, kabelbuntar.



Testdata

CE-märkt	VOC test Indoor Air Comfort "GOLD®"	EN 1366-1 till ES30, ES60, ES90, ES120	EN 1026 till 600 Pa
EN 1366-3 & 1366-4 EI30, EI60, EI90, EI120	UL-EU Listad	EN13501-2	EN 10140 till 63dB

Pyrolastic brandsilikon är ett enkomponents tätningsmedel. Det har utmärkt vidhäftning mot porösa och ickeporösa material som används inom byggnadsindustrin. Högkvalitativt brandklassat tätningsmedel för fogar upp till 50 mm. Det har utmärkt motstånd mot väderpåverkan, det är flexibelt och luktfritt. När upp till 240 minuters brandmotstånd enligt EN1366-4. Pyrolastic brandklassad silikon kan bland annat användas som brandsäker försegling av brandgardiner, byggnadsfasader, expansionsfogar, dörrkarmar, lättbetongsväggar.

Produktspecifikation

Vår referens	Pyrolastic brandsilikon
Färg	Vit, grå, svart
Storlek	patron 310 ml, folie 600 ml
Flexibilitet	25% kompression eller expansion
Härdningstid	1-2 mm per dag vid 23°C, 50% RH
Klibbfri	60 minuter
Hållbarhetstid	12 månader
Temp för bruk	-40°C till +150°C




Applicering

- Rengör alla skarvar - avlägsna damm, olja och fett.
- Maskera omgivande ytor vid behov.
- Säkerställ att fogen är fylld med ett lämpligt backningsmaterial.
- Fyll fogen till erforderligt djup. Plana av med verktyg för att skapa en jämn yta.
- Minsta tillåtna djup är 6 mm. För fogar upp till 50 mm bredd.

Testdata

Certifire CF511	CE-märkt	ISO 11431	EN 1026 till 600 Pa
EN 1366-4 EI30, EI60, EI90, EI120, EI240	EN13501-1 EN13501-2	VOC test Indoor Air Comfort "GOLD®"	EN 10140 till 48dB

 1121
Tillverkare: FSi Limited UK 1121-CPR-JA5023
ETA-15/0179 ETAG 026 - Del 1 ETAG 026 - Del 3 PYROLASTIC BRANDSILIKON "see ETA-15/0179 for relevant characteristics"



LGS Skarvtättningslist består av elastiskt akustiskt skumgummi laminerat med grafitbaserat svällande material på båda sidor. Den är utformad för att uppnå 2 timmar brandtätning i konstruktioner med rörliga skarvar.

Designad för långa linjära installationer, både vertikalt och horisontalt.

LGS Skarvtättningslist är en flexibel och vattentålig fog som expanderar när den utsätts för värme. Den kan också användas som brandbarriär i kabelkanaler och gör det enkelt att installera fler kablar vid ett senare tillfälle.



Produkten bedömd i SundaHus Miljödata



TG nr 1310



CF507

Testdata

Bedömd av Sunda Hus	Typgodkänd TG 1310	Certifire CF507
EN1366-4 EN1363-1	IET (IEE) 17:e upplaga till reg 527.1-3	BS7671-2008 BS476 del 20 & 22
Luftgenomsläpp EN1026 till 600 Pa	Ljudtestad enligt EN 10140 till 22 dB	

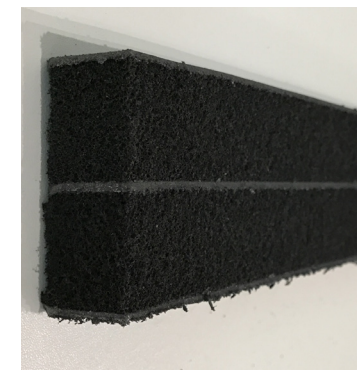
Installation

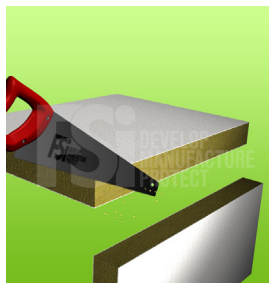
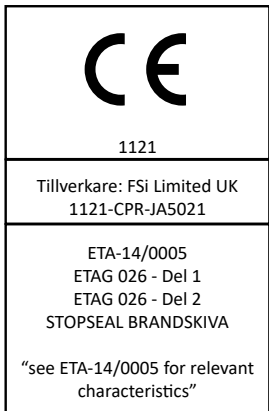
- Rengör från damm och lösa partiklar
- Undvik att installera mot underlag som läcker olja, mjukgöringsmedel eller lösningsmedel.
- Pressa samman skarvtättningslisten med fingrarna.
- Tryck listen på plats och säkerställ att den sluter tätt mot det omgivande materialet.
- Listen kan enkelt kapas till rätt längd med en vass kniv.

	Skarvbredd (mm)	Dimension skarvlist (mm)	Integritet minuter	Isolering minuter
LGS10/2H	Upp till 10 mm	12 x 12	120	120
LGS20/2H	11-20	29 x 12	120	30
LGS25/2H	21-25	32 x 20	120	30
LGS35/2H	26-35	53 x 20	120	60
LGS50/2H	36-50	61 x 35	120	60
LGS65/2H	51-65	85 x 40	120	60
LGS75/2H	66-75	90 x 50	120	120
LGS100/2H	76-100	126 x 100	120	120
LGS125/2H	101-120	147 x 125	120	120
LGS150/2H	121-150	170 x 100	120	120

Produktspecifikation

Vår referens	LGS skarvtättningslist
Färg	Svart
Densitet	75 kg/m ³
Expansion	25 gånger
Max öppning	150 mm
Längd	1 m
Bredd	se tabell ovan





Testdata

CE-märkt	Certifire CF513	EN1363-1	EN 1026 till 600 Pa
EN 1366-3 EI30, EI60, EI90, EI120,	EN13501-1	IMO 754	EN 10140 till Rw 50dB
EN 1366-1 ES30, ES60, ES90, ES120,	EN13501-2	UL-EU listat	EN 10140 till Dnew 60dB

Stopseal brandskiva har en stenullskärna med flamskyddande beläggning på en eller två sidor. I normal temperatur behåller Stopseal brandskiva tillsammans med Pyrocoustic brandfogmassa sin flexibilitet. Därmed tillåts att genomföringar rör sig något, både genom värmeutvidgning och rent mekaniskt. Båda produkterna är opåverkade av olja, skadedjur, svamp/mögel och fukt. De är halogenfria. Produkterna är avsedda för att stoppa rök och brand där genomföringar går genom vägg eller golv. Både styva och flexibla konstruktioner testade.

Produktspecifikation

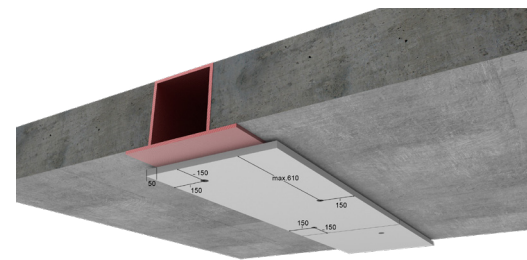
Vår referens	Stopseal brandskiva
Färg	Vit, 1 mm brandskyddsfärg på
storlek	1200 x 600 x 50 mm, 80 skivor per pall
Stenulldensitet	mindre än 140 kg m ³
max yta att täcka	vägg: 5.76 m ² , golv: 2.88 m ²
support	30 x 30 x 1.6 mm plåtvinkel
Testad för	Kablar upp till 80 mm, metallrör, brännbara rör, kabelstegar och rör med isolering.

Firefree Scandi Board 850 är en lätt calciumsilikat skiva. Den kan användas till passiv brandsäkring av bärande stålkonstruktioner, från R30 till R180, samt som skydd för ventilationskanaler i upp till 90 minuter.

Firefree Scandi Board 850 kännetecknas av sin ljusa grå färg och smidiga hantering. Skivorna monteras som råa skivor men kan ytbehandlas vid behov. ScandiBoarden är lättare än de flesta andra skivprodukter på marknaden. Med sin vikt på endast 250 kg/m³ kan skivorna hanteras och monteras av en enda person. En 22 mm Firefree ScandiBoard 850 väger bara 5,5 kg per m².

När stål utsätts för värme eller brand minskar stålets hållfasthet gradvis. Därför är skyddsåtgärder nödvändiga om man vill att stålkonstruktionen ska upprätthålla sin bärförmåga vid brand. Detta kan uppnås genom att isolera stålkonstruktionen från värmen så att stålets temperatur hålls lägre än konstruktionstemperaturen.

Konstruktionstemperaturen fastställs av projektingenjören och den visar hur varm stålkonstruktionen får bli vid brand.

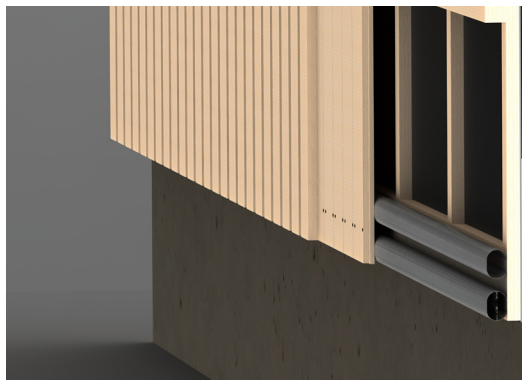


Produktspecifikation

Vår referens	ScandiBoard
Storlek	1220 x 1000 mm / 1220 x 2040 mm
Tjocklek	22, 25, 30, 35, 40, 47, 50 mm
Kulör	Ljusgrå
Livslängd	25 år minimum
Densitet	250 kg/m ³
Max brukstemperatur	1000°C

Testdata


A1 (obrännbar) EN 13501-1	CE-märkt, ETA-12/0231	Tryckhållfasthet 2,8 Mpa EN 1094-5:1995	Böjhållfasthet 1,7 Mpa EN 933-6:1995
------------------------------	-----------------------	--	---



Brand som får sprida sig i hålrummen under klädsel i yttervägg är ett stort problem eftersom det är svårt för räddningstjänsten att komma till. Med FB Luftspaltsventil kan man sektionera hålrummet under klädseln så att brandspridningen begränsas. I likhet med de övriga Firebreatherventilerna kombinerar FB Luftspaltsventil behovet av tillräcklig ventilering under klädseln med behovet att reducera spridningen av brand. Ventilen är också väl ägnad att användas i luftspalterna i takfoten, då får man en fortlöpande luftspalt liknande tidigare luftspalter med insektsnät. Ventilen tätar inte hålrummet när den är monterad: den tillåter nödvändig utluftning under beklädnaden. Vid en brand kommer produkten täta luftöppningen under beklädnaden och således förhindra omfattande brandspridning. Ventilen förhindrar att gnistregn sprider sig in i byggnaden. FB Luftspaltsventil finns i flera varianter - EI30, EI60 och EI90.

Produktspecifikation

Vår referens	FB Luftspaltsventil
Färg	Ljusgrå (metallnät)
Expansion	Max öppning
Längd	1130 mm
bredd	23, 28, 36 mm

 Produkten bedömd i SundaHus Miljödata

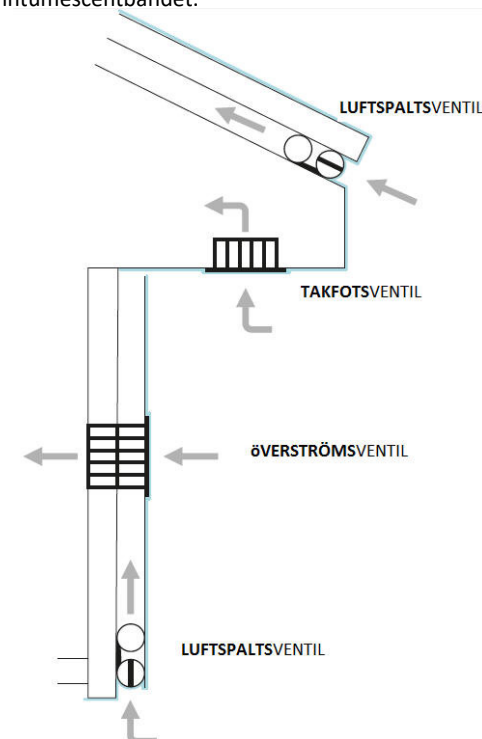
BYGGVARUBEDÖMNINGEN

Testdata

RISEFR 010-0238	EI30, EI60 och EI90	NS-EN 1366-4:2006
Bedömd av Sunda Hus	Bedömd av Byggsvarubedömningen	

Installation

FB Luftspaltsventil fästs med 4 rostfria skruvar (4,5 x 35 mm) per längd á 1130 mm i nätets platta del mot fästunderlaget. Remsan med det svarta intumescent bandet skall vara nederst, bandet ligger då centrerat och vertikalt. Avstånd mellan FB Luftspaltsventil och anläggsytan måste vara mindre än 2 mm. Kapning av längder bör ske med fastmonterad vinkelkap för att undvika att varm bearbetning aktiverar intumescentbandet.



Dimension	Brandklass	Artikelnummer
23mm x 1130mm	EI30	LSV2230
23mm x 1130mm	EI60	LSV2360
23mm x 1130mm	EI90	LSV2390
28mm x 1130mm	EI30	LSV2830
28mm x 1130mm	EI60	LSV2860
28mm x 1130mm	EI90	LSV2890
36mm x 1130mm	EI30	LSV3630
36mm x 1130mm	EI60	LSV3660
36mm x 1130mm	EI90	LSV3690

FB Överströmsventil är en passiv luftventil anpassad för användning i brandavskiljande väggar.

Ventilen innehåller inga rörliga delar, detektorer, kablage eller aktivering. Ventilen förhindrar flammor från att tränga igenom vid en brand.

Detta är möjligt genom att kombinera ett stål nät som blockerar flammorna den första tiden samt ett expanderande material (intumescent) som tätar luftöppningen fullständigt när den exponeras för flammor eller varma rökgaser.



FB[®]
Firebreather

Produktspecifikation

Vår referens	FB Överströmsventil
Består av	Rostfritt stål och Therm A Flex intumescentsmassa
storlek	100 x 100 mm till 600 x 600 mm
Hålstorlek	2 mm



Produkten bedömd i
SundaHus Miljödata

Testdata

EI30 och EI60	SINTEF 20187	NS-EN 1366-3:2009	TG 20187, SPFR 030-0277
---------------	--------------	-------------------	----------------------------

FB Takfotventil är en passiv luftventil, dvs den innehåller inga rörliga delar, detektorer, kablar eller aktivering. Ventilen har istället ett patenterat galler som momentant förhindrar flammor från att tränga igenom. Dessutom innehåller ventilen ett grafitbaserat, expanderande (intumescent) material som tätar ventilen när den utsätts för flammor eller varma rökgaser. På så sätt förhindras brandspridning under hela den klassificerade perioden om 30 minuter. Ventilens ram har också ett intumescentband som blockerar eventuella läckor runt ventilen vid en brand. Ventilen förhindrar att gnistregn sprider sig in i byggnaden.

Ventilerna monteras horisontellt i takfot. Ventilationsbehovet för varje takkonstruktion bestämmer antal samt placering av takfotventiler. FB Takfotventil har en effektiv ventilationsarea på 32% av totalarean, dvs. 0,023 m².

Produkten innehåller inga miljöfarliga material. Den avger inga gaser eller strålning med märkbar påverkan på inomhusklimat eller hälsa. Produkten lämnas till vanlig deponi när den är uttjänt. FB Takfotsventil levereras i korrosionsfritt material och kräver inget speciellt underhåll för att säkerställa funktion vid en brand. Ventilen får inte övermålas.



FB[®]
Firebreather



Produkten bedömd i
SundaHus Miljödata

Produktspecifikation

Vår referens	FB Takfotsventil
Består av	Rostfritt stål och Therm A Flex intumescentsmassa + trä
Yttre mått inkl fläns	185 x 535 x 73 mm
Yttre mått exkl fläns	145 x 495 x 73 mm
Vikt ventil	1910 g
Vikt inkl emballage	2350 g
Hålstorlek	2 mm, 32% effektiv ventilationsarea
intumescentsmassa	Grafit i PVA (polyvinylalkohol) bindemedel



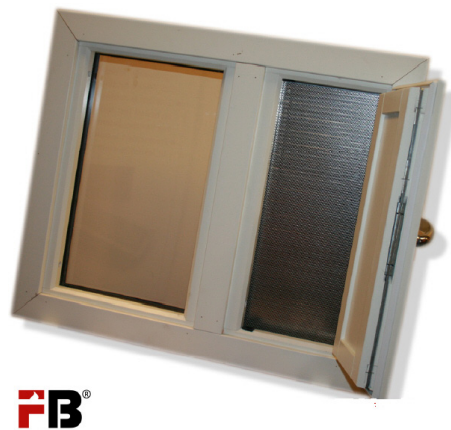
Testdata

EI30	SINTEF 2405	136507 EN 1363-1:1999	SPFR 030-0277
------	-------------	--------------------------	---------------

FB Vädrlucka är en passiv luftventil, dvs. den innehåller inga rörliga delar, detektorer, kablar eller aktivering. Ventilen har istället ett patenterat metallnät som momentant förhindrar flammor från att tränga igenom. Dessutom innehåller ventilen ett expanderande (intumescent) material som tätar ventilen när den utsätts för flammor eller varma rökgaser. På så sätt förhindras brandspridning under hela brandförloppet.

FB Vädrlucka monteras gärna tillsammans med brandklassade fastkarmfönster. Produkten innehåller inga miljöfarliga material. Den avger inga gaser eller strålning med märkbar påverkan på inomhusklimat eller hälsa.

FB Vädrlucka levereras i korrosionsfria material och kräver inget speciellt underhåll för att säkerställa funktion vid en brand. Ventilen får inte övermålas. Visuell inspektion bör göras för att kontrollera att ventilen är fri från insekter, smuts och damm vilket reducerar ventilationseffekten. Rengöring görs lämpligen med dammsugare.



Produktspecifikation

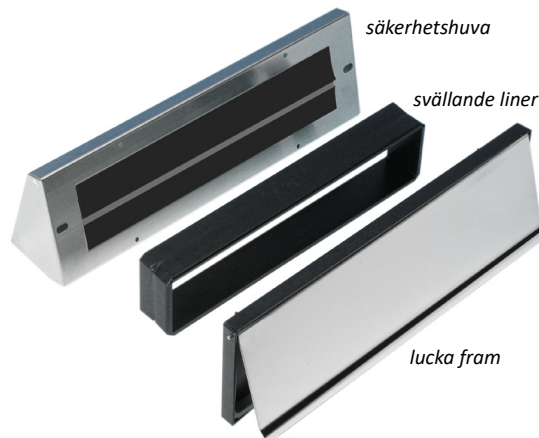
Vår referens	FB Vädrlucka
brandklass	EI30 och EI60
mått	300 x 1100/1200 mm 400 x 1100/1200 mm Övriga mått på beställning

Testdata

EI30 och EI60		
---------------	--	--

Specifikation

Vår referens	P49 L1-L8 A-C brandsäkert brevinkast
Storlek	hål mäter 50 x 267 mm eller 69 x 290 mm
utförande	brun, vit, rostfri, mässing. Modell A: lucka fram + svällande liner. Modell B: lucka fram + svällande liner + lucka bak. Modell C: lucka fram + svällande liner + säkerhetshuva (svart som standard)
Brandskydd	EN1634-1 till 68 min



Brevinkast är per definition anslutna till omvärlden. Vid en brand skall denna öppning stängas. För vanliga brevinkast erbjuder vi en svällande list som sväller och stänger öppningen. Detta skyddar både utrymningsvägen (trapphuset) och insidan av lägenheten, beroende på var branden startar. Vi har också fler alternativ för säkra inkast. Fråga oss!

Testdata

EN13501-2, EN1634-1	EN13501-2, EN1634-1	
---------------------	---------------------	--




Multicollar Slim är en 30 mm hög universal brandkrage som är sammansatt av stålband tillverkat av 174 länkar av högsta kvalitet med ett inlägg av grafit. För att uppnå önskad rördiameter kan länkarna lätt separeras. Om brand skulle uppstå expanderar grafiten i Multicollar Slim, som skapar en brandskyddande tätning för rör genomföringen. I kombination med Multisealant A tätningsmedel är det också möjligt att uppnå en røktät lösning. Multicollar Slim är lätt att installera. Med detta system kan man lösa de flesta vinklar och rörplaceringar. Systemet har många unika egenskaper. Multicollar Slim är testad enligt EN1366-3, samt har Classification enligt EN 13501-2



Multisealant A är ett akrylbaserad tätningsmedel. Det ger en resistent och røkfri tätning till intilliggande rum. Multisealant A expanderar när den utsätts för värme och skapar en brandtätning. Multisealant A ingår i Mulcol® MultiSeal System.



Multidisc är en självhäftande brandskiva som kan formas kring små penetrationer. Multidisc expanderar när den utsätts för värme och skapar en brand- och røkfri tätning till intilliggande rum. Multidiscen ingår i Mulcol® Penetration Seal System.

 **Produkten bedömd i SundaHus Miljödata**

Testdata

Multicollar Slim	Multisealant A	Multidisc
EI120 CE-märkt	EI240 CE-märkt	EI120 CE-märkt
EN1366-3 EN13501-2	EN1366-4 EN13501-2 ETA 16/0487	EN1366-3 EN13501-2 ETA 17/0836

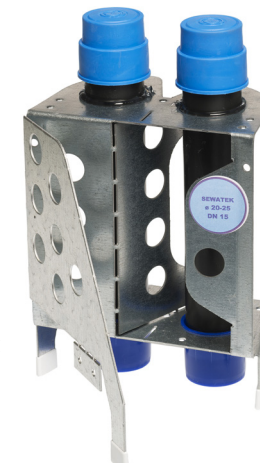


Sewatek-brandgenomföringar är brandklassade och CE-märkta. Det finns lösningar till olika situationer där man måste dra rör och kablar genom konstruktioner på ett brandsäkert sätt. Vi erbjuder genomföringslösningar som är enkla att ta i bruk och installera.

H-serien

En snabb och tillförlitlig lösning för stigrör för värmeledning

- ett färdigt paket för värmeledningar
- separat produkt för hålvals kantzon och för platsgjuten i bjälklag
- spara arbetstid, eftersom eftergjutning inte behövs
- en variation även för formplattor samt befintliga strömningsrör
- huvudsaklig brandklass EI60-EI120



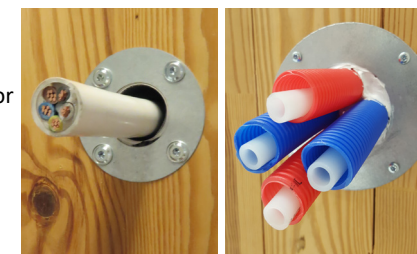
S-serien

- Genomföringar med olika rørvstånd
- installeras under gjutning- eller murningsfasen, oftast i mellanväggar
- separat produkt för kablar och rör
- kan förinstalleras i elementet redan på fabriken
- inga ursparingar, efterfyllningar eller separata brandavskiljningsarbeten
- Huvudsaklig brandklass EI60-EI120



D-serien

- Mångsidig genomföring för trä-, betong- och tegelkonstruktioner
- lämpar sig för väggar och mellanbottnar
- kan också installeras i lättare mellanväggar med skivor
- snabb och enkel att installera, möjliggör flexibla arbetsfaser
- fungerar också som ursparing för genomföring samt som brandavskiljning under byggnadstiden
- huvudsaklig brandklass EI60-EI120



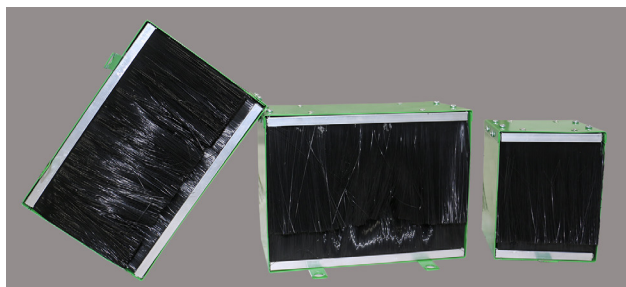
KABELGENOMFÖRING – Pass-It

Pass-it skydd för genomföringar är en installationsklar produkt med svällande material i ett stålskal som går att ta isär i två delar. Pass-it är konstruerad för att hindra att brand sprider sig mellan rum och våningar, samtidigt som den gör det möjligt att ha kablar och rör lätt tillgängliga för installation, service eller arbete. Pass-it skyddar också mot rök och ljud. Produkten finns i flera storlekar, den är också testad med flera Pass-it staplade i ett rutnät.

Pass-it är designad för att passa såväl nybyggnation som befintliga genomföringar. Inuti metallskalet finns påsar med svällande vattenbaserad pasta som fyller hålrummet vid brand. I nybyggen placerar man helt enkelt Pass-it i en öppning och tar sedan genomföringarna igenom lådan. I existerande väggar skruvar man isär lådan, placerar delarna runt genomföringarna och skruvar ihop den igen. Se till att påsarna med svällande material förblir mitt i lådan.



CF 5723



Produktspecifikation

Vår referens	Pass-It
Storlek	från 100 x 100 x 130 mm till 300 x 150 x 150, 7 standardstorlekar
Kulör	grön låda, svart rökborste
Förvaring	Inomhus, frostfritt
Livslängd	inget slutdatum
Förutsättningar	Motståndskraftig mot olja, svamp, skadedjur och fukt

Testdata

E120 och EI60 enligt EN 1366-3 och AS 1530-4	Certifiere CF 5723	34 dB ljudreduktion enligt EN10140	BS EN ISO 9001:2015
--	--------------------	------------------------------------	---------------------

KABELGENOMFÖRING – EZ-Path

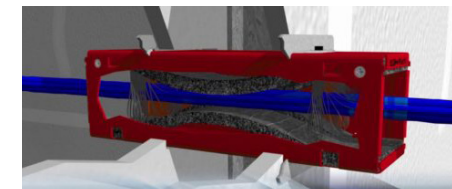
Den brandklassade EZ-Path® är marknadens enda underhållsfria kabelgenomförare. Kabelgenomföringen innehåller en självlåsand mekanism som automatiskt anpassar sig till mängden kabel. EZ-Path® är en bärkraftig lösning för en byggnads livstid och som gör att kabeln tryggt kan föras igenom en brandklassad vägg eller golv utan att bryta konstruktionens brandklass. Den passiva lösningen stoppar spridningen av brand, rök och giftiga gaser. En traditionell lösning för kabelgenomföring kräver ändring av genomföringen varje gång du ska skifta eller föra igenom en ny kabel och ju fler ändringar du gör ju mer kostsamt blir det. Med EZ-Path® gör du detta utan någon ändring i systemet, helt utan underhåll och utan avbrott. EZ-Path är öppningsbar för montering runt befintligt kablage.

Produkten bedömd i SundaHus Miljödata
BYGGVARUBEDÖMNINGEN™



Produktspecifikation

Vår referens	EZ-Path
Kulör	orange
Storlekar	EZD33T: 76 x 76 x 267 mm EZD33E: 76 x 76 x 152 mm EZD44T: 116 x 102 x 356 mm EZS44ES: 116 x 102 x 152 mm



Testdata

EI30 och EI60 enligt EN 13501-2	ETA-13/0887	durability class Y2 (skyddat läge men >0°C)	
---------------------------------	-------------	---	--

Klassningsplaner och hantering av brandfarliga varor

Lagen om brandfarliga och explosiva varor (LBE) ställer krav på hantering och förvaring. I utrymmen där brandfarliga ämnen hanteras finns risk för att explosiva gasblandningar kan bildas. Därför ska en klassningsplan finnas som beskriver riskområden för explosiv miljö och hur de är klassade. Vi bistår med hjälp vid ansökan om tillstånd, riskutredning samt rutiner vid hantering av brandfarliga varor.

Brandorsaksutredningar

Efter en brand sker en utredning enligt lagen om skydd mot olyckor av räddningstjänsten, även polisen utreder i vissa fall för att utreda om det föreligger något brott. För försäkringsbolag och andra inblandade kan det vara viktigt att ta reda på brandorsaken och brandens förlopp. Resultaten från brandutredningarna ger information och kunskap om brandorsaker och brandförlopp så att liknande bränder kan förebyggas. Det kan också vara intressant ur ett ersättningsperspektiv vad som orsakat branden. Vi utför utredningar i hela landet åt flertalet försäkringsbolag och skadekonsulter.

Brandskyddsdocumentation

I samband med ny-, om- eller tillbyggnad som är bygglovspliktigt där det ställs krav på brandskyddsdocumentation kan vi projektera och dokumentera på vilket sätt fastigheten ska skyddas mot brand. Inom detta område erbjuder vi olika konsulttjänster och rådgivning

Brandskyddsinventering

Vi hjälper er med att genomlys företags organisation och lokaler, var ni står idag och vad som eventuellt behöver förbättras. Arbetet genomförs genom fysisk rundvandring av samtliga lokaler, intervjuer och genomgång av dokument och handlingar. Vi utför stickprovskontroller där så är möjligt. Brandskyddsinventeringen kan även vara till stor hjälp för bostadsrättsföreningar eller ägare till radhus där kraven att uppdatera byggnaden till nu gällande regler ställs allt oftare av räddningstjänsten.

Risk- och konsekvensanalys

Riskanalysen har till uppgift identifiera, värdera och prioritera risker, med avsikt att eliminera, förebygga eller reducera konsekvenserna av skaderiskerna.

Heta Arbeten

Heta Arbeten är arbeten som medför uppvärmning eller gnistbildning, till exempel svetsning, skärning, lödning och arbete med varmluftspistol eller sliprondell.

Försäkringsbolagens säkerhetsföreskrifter kräver att brandskyddsansvariga och brandvakter samt personer som utför brandfarliga Heta Arbeten är utbildade och har certifikat.

Utbildningen omfattar bland annat brandkunskap, gällande säkerhetsregler, försäkringsbolagens säkerhetsföreskrifter och organisation på tillfällig arbetsplats, samt praktik.

Vi har egen personal instruktörer som är Huvudinstruktör Heta Arbeten (utbildar Heta Arbeten-instruktörer).

Brandfarlig vara

Kursen riktar sig till personer som skall vara föreståndare för brandfarlig vara i enlighet med lagen om brandfarlig och explosiv vara. Kursens innehåll är utformat enligt de anvisningar och föreskrifter som ges ut av MSB, Myndigheten för Samhällsskydd och Beredskap.

Brandskyddsansvarig

Kursen vänder sig till den som har ansvar för företagets brandskydd och riskhantering, samt till ansvariga för inköp av företagets brandskydd.

Brandskyddskontrollant

Kursen vänder sig till de anställda inom företaget som ansvarar för brandskyddskontroll enligt organisationens SBA, Systematiskt Brandskyddsarbete.

Brandskyddsmålning

Vi utbildar målare för auktoriserad brandskyddsmålning med våra brand- och flamskyddande färger och lacker. Detta för att de skall kunna utföra korrekt och dokumenterad brandskyddsmålning.



Eld & Vatten – Vi jobbar aktivt med passivt brandskydd

Vi marknadsför och säljer testade och dokumenterade kvalitetsprodukter inom passivt brandskydd.

Några exempel på produkter är brandskyddsfärg för trä ov stål, fog, brandduk, flamskyddsmedel och en mängd brandtätningsprodukter.

Kontakta oss med alla dina frågor gällande brandskydd, vi hjälper dig!

Med huvudkontoret i Stenungsund och kontor i både Göteborg och Stockholm, men rör vi oss över hela Sverige.



EOV Sverige AB
Hyvelvägen 3
444 32 STENUNGSUND

www.eldochvatten.se info@eldochvatten.se t: +46 (0)303 654 20

