

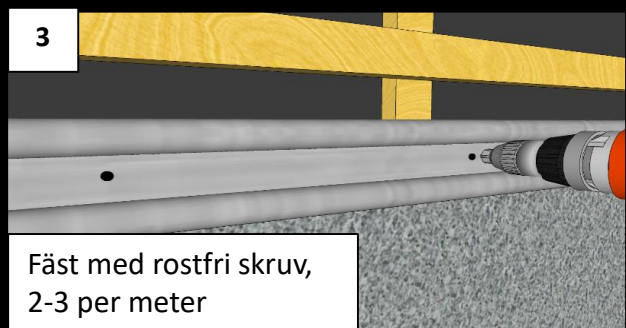
1

Vägg förbered,
reglad vägg



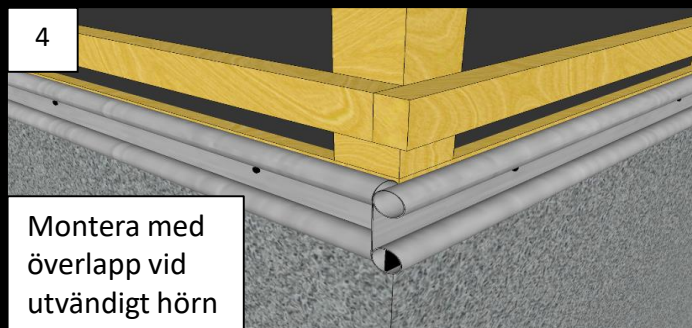
2

FB Luftspaltsventil monteras löpande kant i kant
med grafitbandet i nedre röret



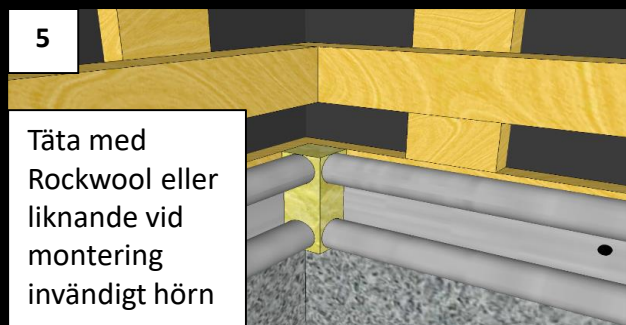
3

Fäst med rostfri skruv,
2-3 per meter



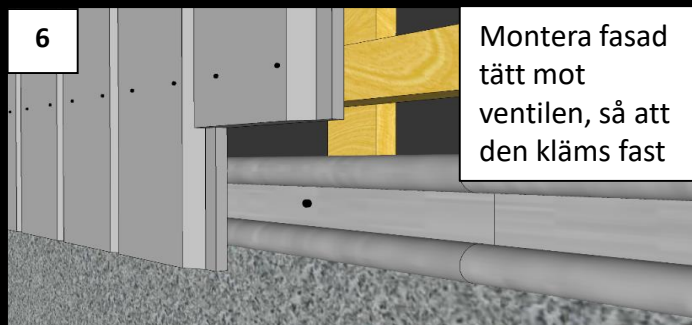
4

Montera med
överlapp vid
utvändigt hörn



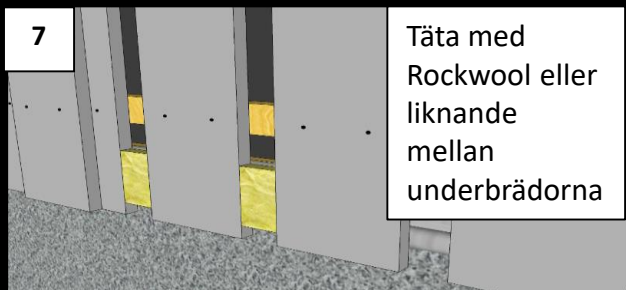
5

Täta med
Rockwool eller
liknande vid
montering
invändigt hörn



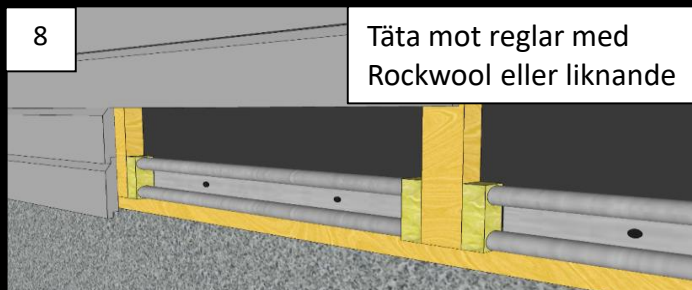
6

Montera fasad
tätt mot
ventilen, så att
den kläms fast



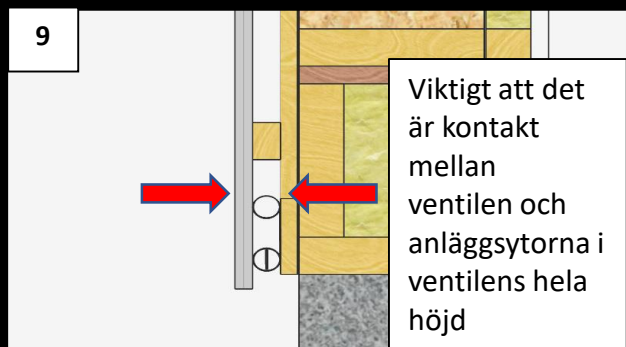
7

Täta med
Rockwool eller
liknande
mellan
underbrädorna



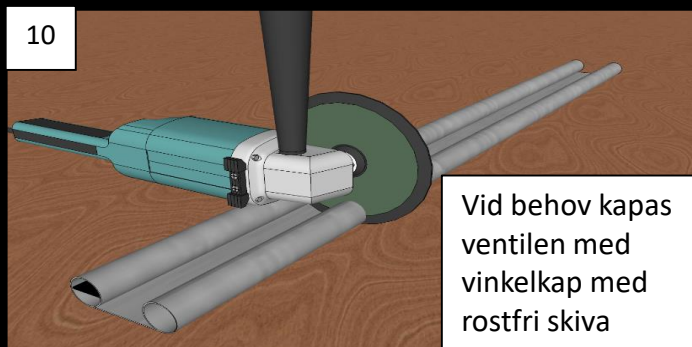
8

Täta mot regler med
Rockwool eller liknande



9

Viktigt att det
är kontakt
mellan
ventilen och
anläggsytorna i
ventilens hela
höjd



10

Vid behov kapas
ventilen med
vinkelkap med
rostfri skiva